



## シリーズ the・認知症 vol.10

我孫子市布佐・新木地区  
高齢者なんでも相談室

## ■ 認知症、総まとめ〇×クイズ

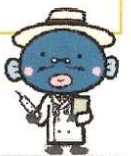
## 問題

- 1 認知症は**病気**である。
- 2 2025年には高齢者の**10人**に**1人**が認知症になる。
- 3 体験・できごとの『一部』を忘れるのは**認知症**である。
- 4 一番多い認知症は**レビー小体型認知症**である。
- 5 治るかもしれない認知症もある。
- 6 高血圧や糖尿病を治療しない人、喫煙や過度な飲酒をする人は認知症になりやすい。
- 7 運動やバランスのいい食事は認知症予防にならない。
- 8 もの忘れが目立つが、日常生活は自立している状態は**軽度認知障害（MCI）**である。
- 9 認知症は早期発見をしても意味がない。
- 10 会話をしたり、笑ったりすることは**認知症予防**になる。

## 答え

- 1 ○ 認知症は**病気**である。
- 2 × 2025年には高齢者の**5人**に**1人**が認知症になる。
- 3 × 体験・できごとの『一部』を忘れるのは**もの忘れ**である。
- 4 × 一番多い認知症は**アルツハイマー型認知症**である。
- 5 ○ 治るかもしれない認知症（正常圧水頭症、慢性硬膜下血腫、脳腫瘍など）もある。
- 6 ○ 高血圧や糖尿病を治療しない人、喫煙や過度な飲酒をする人は認知症になりやすい。
- 7 × 運動やバランスのいい食事は認知症予防になる。
- 8 ○ もの忘れが目立つが、日常生活は自立している状態は**軽度認知障害（MCI）**である。
- 9 × 認知症は早期発見で、治る可能性を探ったり進行を遅らせる治療が可能である。
- 10 ○ 会話をしたり、笑ったりすることは**認知症予防**になる。

いかがでしたか？認知症の理解が深まれば幸いです！ありがとうございました！



## 布佐・新木地区高齢者なんでも相談室



住所：我孫子市布佐平和台4丁目1番1号

電話：04-7189-0294

FAX：04-7189-0290

利用できる日：毎週月曜日から土曜日まで及び第4日曜日

## 担当地区

新木、新木野、南新木、布佐西町、布佐、布佐平和台、江蔵地、都、新夕田、三河屋新田、相島新田、大作新田、布佐下新田、浅間前新田